

Angående särskild prövning för elev som inte är elev i gymnasieskolan

Enligt gymnasieförordningen 8 kap, 10 § ska betyg efter prövning utfärdas separat för den som inte är elev i gymnasieskolan.

Enligt Förordningen om avgifter för prövning inom skolväsendet har huvudmannen för utbildningen rätt att ta ut en avgift på max 500 kronor för den som vill gå igenom en särskilt anordnad prövning i gymnasieskolan. Detta innebär alltså att varje prövning (alltså pris per kurs som eleven gör prövning på) kostar 500 kronor på Himmelstalunds utbildningscentrum för den som inte är inskriven elev på skolan.

I denna avgift à 500 kronor ingår följande:

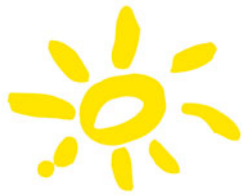
- Utskrift av ämnes- och kursplan samt kunskapskrav
- Viss handledning av läraren som håller i prövningen
- Ett eller flera examinationstillfällen (både teoretiska och praktiska)
- Betygsinskrivning
- Utfärdande av ett utdrag ut betygs katalog där betyg efter prövning finns angivet.

OBS! Hela kursen måste läsas om, d v s prövningen ska omfatta alla kunskapskrav i kursen. Vid en särskild prövning för någon som inte är elev i gymnasieskolan får alltså inte bara enstaka kunskapskrav/moment examineras. För att kunna anmäla sig till en prövning i en karaktärsämneskurs där APL (Arbetsplatsförlagt lärande) ingår måste den APL som ingår i den aktuella kursen vara klar och godkänd innan en prövning kan genomföras. Kursbetyget efter en prövning kan bli antingen högre, lägre eller detsamma som eleven ursprungliga kursbetyg som finns utfärdat i elevens slutbetyg.

Den som genomgår en prövning, och som inte är elev i gymnasieskolan, får själv bekosta läromedel, undervisningsmaterial m.m.

Prövningen genomförs på distans med viss handledning från skolans lärare. Att delta i lektioner ingår alltså inte. Personen som utför prövningen kan dock behöva komma till skolan för att genomgå examination, både teoretisk och praktisk.

På Himmelstalunds utbildningscentrum har vi två datum per läsår då en prövning kan startas. Den lärare som håller i prövningens genomförande bestämmer hur prövningen utformas samt hur lång tid prövningen ska ta.



Himmelstalunds

UTBILDNINGSCENTRUM

Tillvägagångssätt för person som inte är elev i gymnasieskolan, men som vill genomgå särskild prövning på Himmelstalunds utbildningscentrum:

1. Ta kontakt med Anette Larsson, anette.larsson@regionostergotland.se för att få nödvändig information kring särskild prövning, samt för att få anmälningsblankett. **OBS! Kopia på kvitto på betald prövningsavgift à 500 kr ska bifogas anmälan. Kontant betalning sker på Himmelstalunds utbildningscentrums skolexpedition (011-28 33 00).**
2. När information vem som är prövningsansvarig lärare kommer så ansvarar den som vill göra en prövning själv för att ta kontakt med aktuell lärare som ska vara ansvarig för prövningens genomförande för att få veta hur prövningen är utformad. Prövningsansvarig lärare utses av aktuell verksamhetsledare.
3. Om personen väljer att avbryta prövningen innan avslut betalas inte prövningsavgiften tillbaka, den tillfaller skolan.
4. När prövningen är genomförd inför aktuell lärare nytt betyg.